



# **Weryfikacja efektów uczenia się w roku akademickim 2020/2021 WIMiFT Politechnika Poznańska - sprawozdanie**



# Kierunki studiów



Programy studiów wraz z KRK dla kierunków określono w uchwałach Senatu Akademickiego Politechniki Poznańskiej:

## **Edukacja Techniczno-Informatyczna (ETI)**

I stopień kształcenia - nr 64/2016-2020

II stopień kształcenia – nr 17/2016-2020

## **Fizyka Techniczna**

I i II stopień kształcenia – nr 65/2016-2020

## **Inżynieria Materiałowa (IM)**

I i II stopień kształcenia – nr 104/2016-2020



# Zespoły Zadaniowe na WIMiFT

---



**Wydziałowy Zespół ds. Zapewnienia Jakości Kształcenia**

**Wydziałowa Komisja ds. Kształcenia**

**Wydziałowy Zespół Zadaniowy ds. Absolwentów**

**Zespoły Zadaniowe ds. Efektów Kształcenia na kierunkach  
ETI, FT i IM**

**Role określone w Wydziałowych procedurach zapewnienia jakości kształcenia**

<https://phys.put.poznan.pl/wimft/procedury-jakosci-ksztalcenia>

# Źródła weryfikacji efektów kształcenia:



- analiza ankiet na temat realizacji założonych efektów uczenia się wybranych nauczycieli akademickich wykonywana po zakończeniu zajęć
- wewnętrzne ankietyzacje i hospitacje zajęć dydaktycznych oraz eAnkieta
- obrony pracy dyplomowych,
- opinie opiekunów praktyk,
- wyniki i opinie z badania losów absolwentów uzyskane na podstawie ankiet absolwentów,
- opinia interesariuszy zewnętrznych (pracodawcy, przedsiębiorstwa, promotorzy w ewentualnej dalszej karierze naukowej)
- prodekan ds. Kształcenia, Wydziałowy Zespół ds. Jakości Kształcenia – analiza zrealizowanych efektów uczenia się, ankiet studenckich, wyników hospitacji na każdym kierunku studiów,

# Realizacja, odpowiedzialność i nadzór nad realizacją efektów kształcenia cz. 1



Odpowiedzialny	Zadanie	Termin realizacji	Realizacja T/N r. ak. 2020/2021
Nauczyciel akademicki	1. Przekazanie szczegółowej informacji o wymogach sprawdzania założonych efektów kształcenia dla wykładanego modułu kształcenia	Na pierwszych zajęciach ze studentami	T
	2. Bieżąca analiza osiągniętych efektów kształcenia, (w czasie i po zakończeniu przedmiotu)	W trakcie semestru (kolokwia, sprawdziany) + sesja egzaminacyjna	T
	3. Przeprowadzanie egzaminów	Sesja egzaminacyjna	T
	4. Przechowywanie przez okres <b>roku</b> w formie papierowej elektronicznej wykazu pytań, tematów, prac studenckich (egzaminy, kolokwia, sprawozdania) dokumentujących osiągnięcie określonych efektów kształcenia w tym kompetencji społecznych.	Kolejny rok akademicki	T

# Realizacja, odpowiedzialność i nadzór nad realizacją efektów kształcenia cz. 2



<b>Zespół ds. Jakości Kształcenia</b>	1. Planowanie ankietyzacji i hospitacji na nadchodzący rok akademicki	Do 30 października	T
	1. Sprawozdanie i analiza procesu ankietyzacji i hospitacji za poprzedni rok akademicki	Do 30 października	T
	2. Monitorowanie programów kształcenia	Po zakończonym semestrze	T
<b>Prodziekan ds. kształcenia</b>	1. Nadzór na wszystkich pracownikami wydziału, którzy biorą bezpośredni udział w procesie kształcenia	Cały rok akademicki	T
	2. Udział w pracach Zespołów Zadaniowych ds. Efektów Kształcenia	Cały rok akademicki	T
	3. Udział w pracach Zespołu ds. Jakości Kształcenia (sprawozdania semestralne)	Do 30 marca, i do 30 października	T
	4. Przygotowanie sprawozdania na temat weryfikacji efektów kształcenia	Do 30 października	T



Rada Wydziału	1. Analiza sprawozdania pod kątem ich zgodności z wymaganiami KRK oraz realizacją weryfikacji efektów kształcenia	<b>Do 31 grudnia</b>	T
	2. Analiza sprawozdania Zespołu ds. Jakości Kształcenia	<b>Do 31 grudnia</b>	T
	3. Zatwierdzenie sprawozdania z weryfikacji efektów kształcenia oraz sprawozdania Zespołu ds. Jakości kształcenia	<b>Do 31 grudnia</b>	T



- Hospitacje**

	Łącznie	Profesorowie	Adiunkci	Docenci	St. wykład.	Asystenci	Doktoranci
Plan	9	0	6	0	0	2	1
Realizacja	9	0	6	0	0	2	1

IF: 3 , IBM: 3, IIM: 3, Średnio = **4,96**

- Ankiety**

	Łącznie	Profesorowie	Adiunkci	Docenci	St. wykład.	Asystenci	Doktoranci
Plan	10	1	8	0	0	1	0
Realizacja	9	1	7	0	0	1	0

IF: 3 , IBM: 3, IIM: 3, Średnio = **4,31**

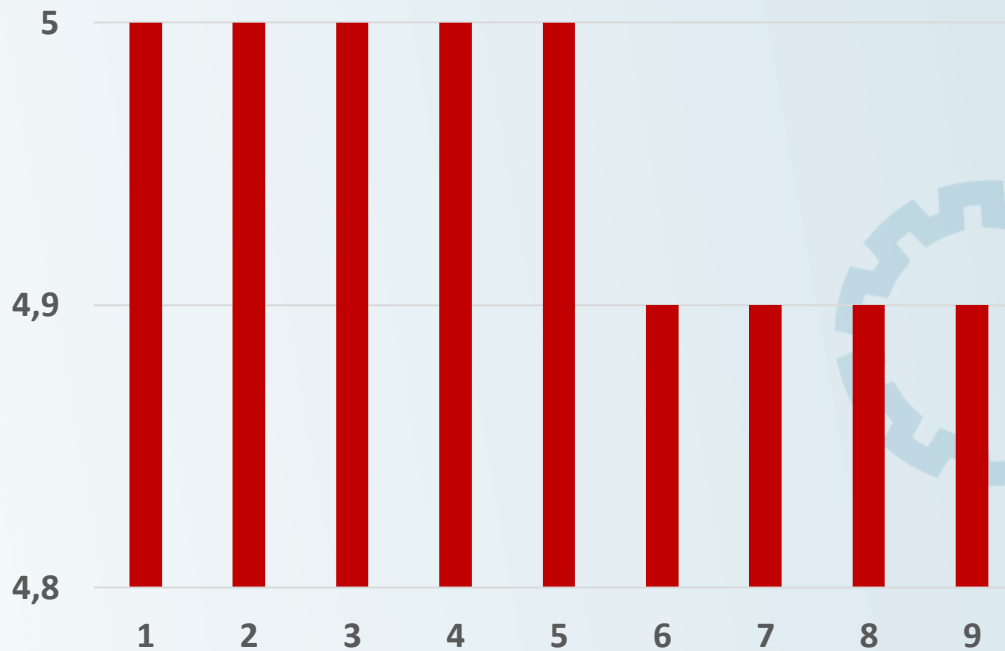




# Hospitacje – wyniki średnie w semestrze zimowym 2020/2021 - WIMiFT

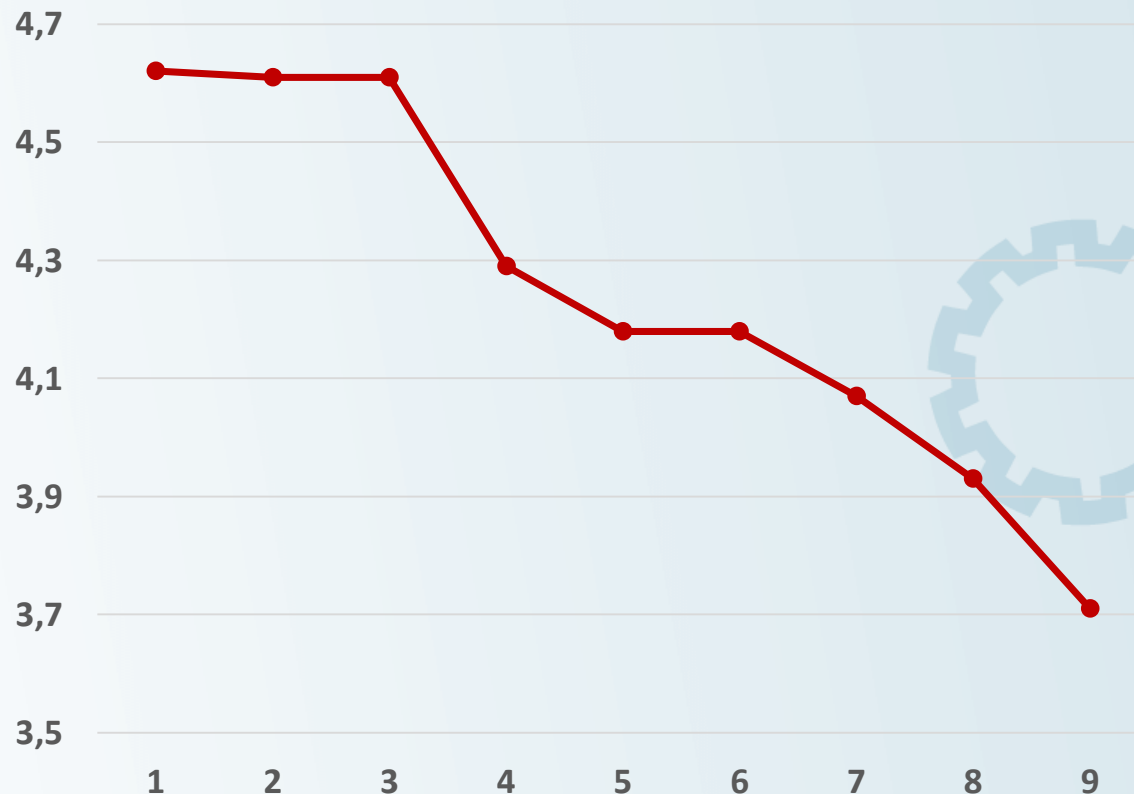


- Średni wynik Hospitacji = 4,96





- Średni wynik Ankiety = 4,24





- Hospitacje**

	Łącznie	Profesorowie	Adiunkci	Docenci	St. wykład.	Asystenci	Doktoranci
Plan	10	0	3	0	0	1	3
Realizacja	7	0	3	0	0	1	3

IF: 5 , IBM: 3, IIM: 2, Średnio = **4,83**

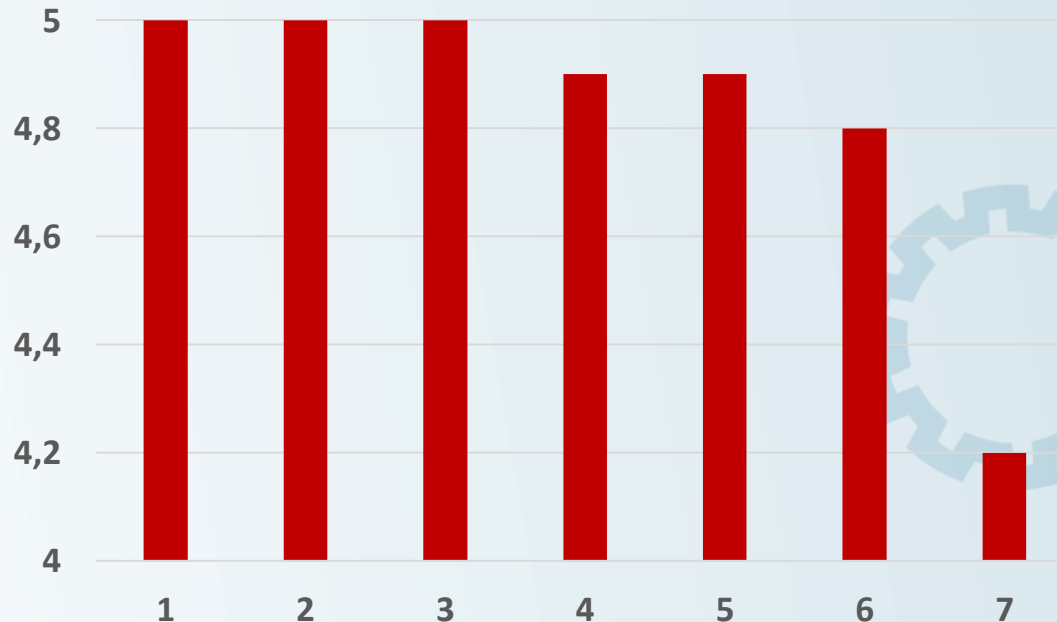
- Ankiety**

	Łącznie	Profesorowie	Adiunkci	Docenci	St. wykład.	Asystenci	Doktoranci
Plan	15	3	8	0	0	1	4
Realizacja	14	3	8	0	0	1	3

IF: 3 , IBM: 3, IIM: 3, Średnio = **4,33**

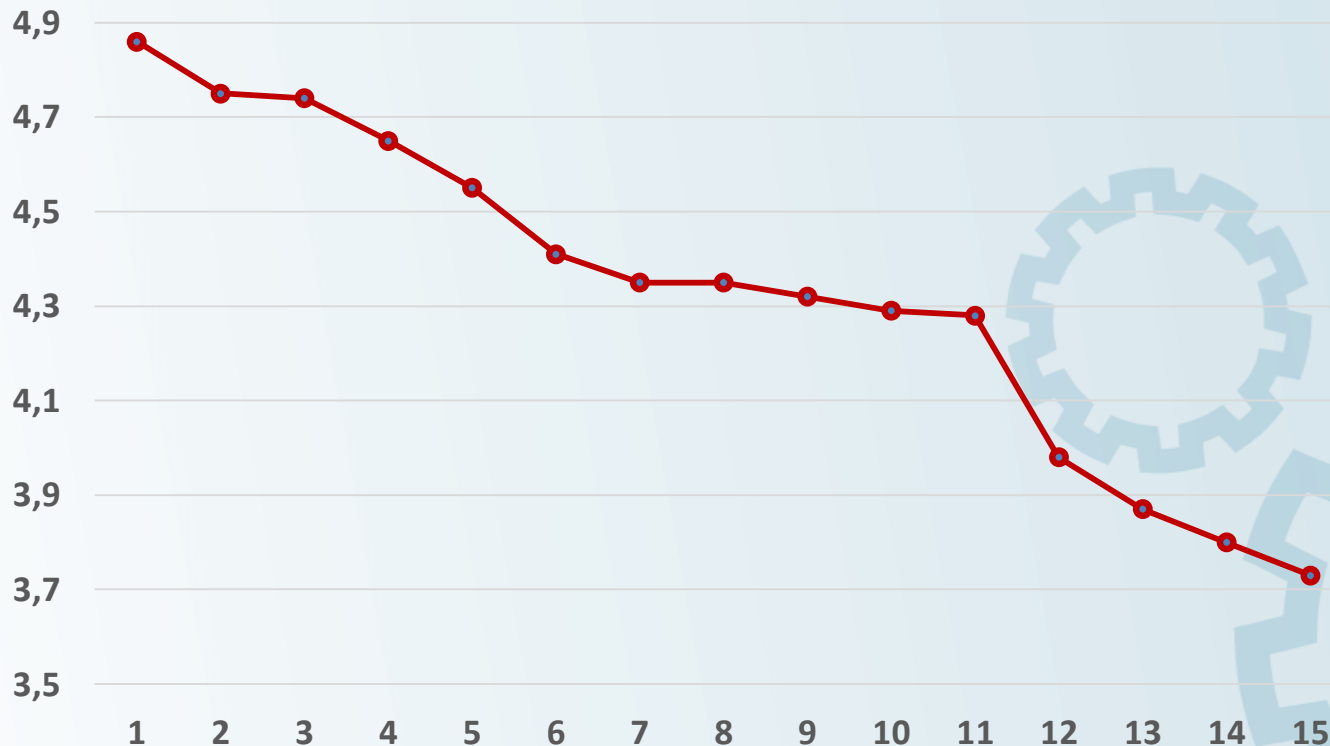


- Średni wynik Hospitacji = **4,83**





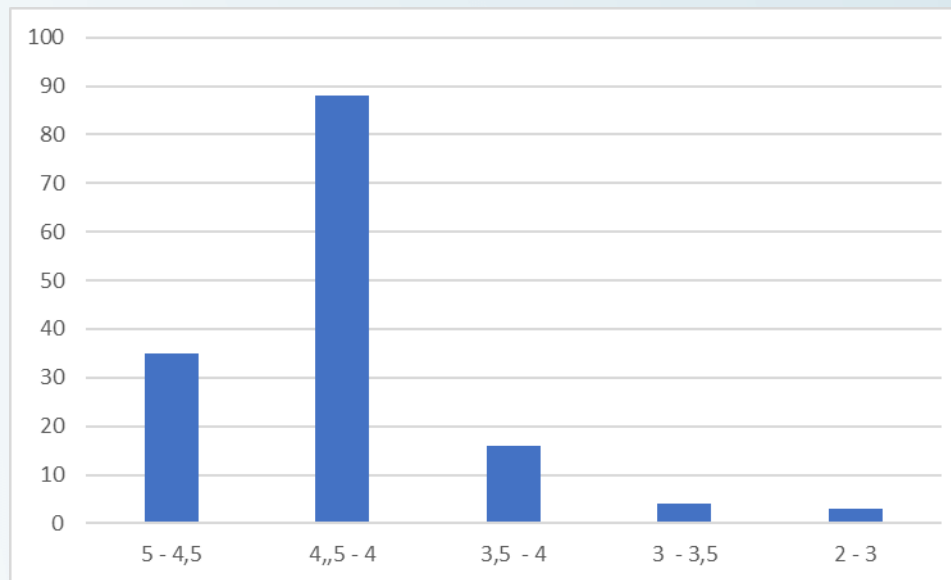
- Średni wynik Ankiety = 4,33



# Analiza wyników eAnkiety semestr zimowy 20/21 Prowadzący zajęcia



- Liczba wypełnionych ankiet 2536
- Liczba ankietowanych 146
- Średnia ogólna ankietowanych prowadzących **4,26**

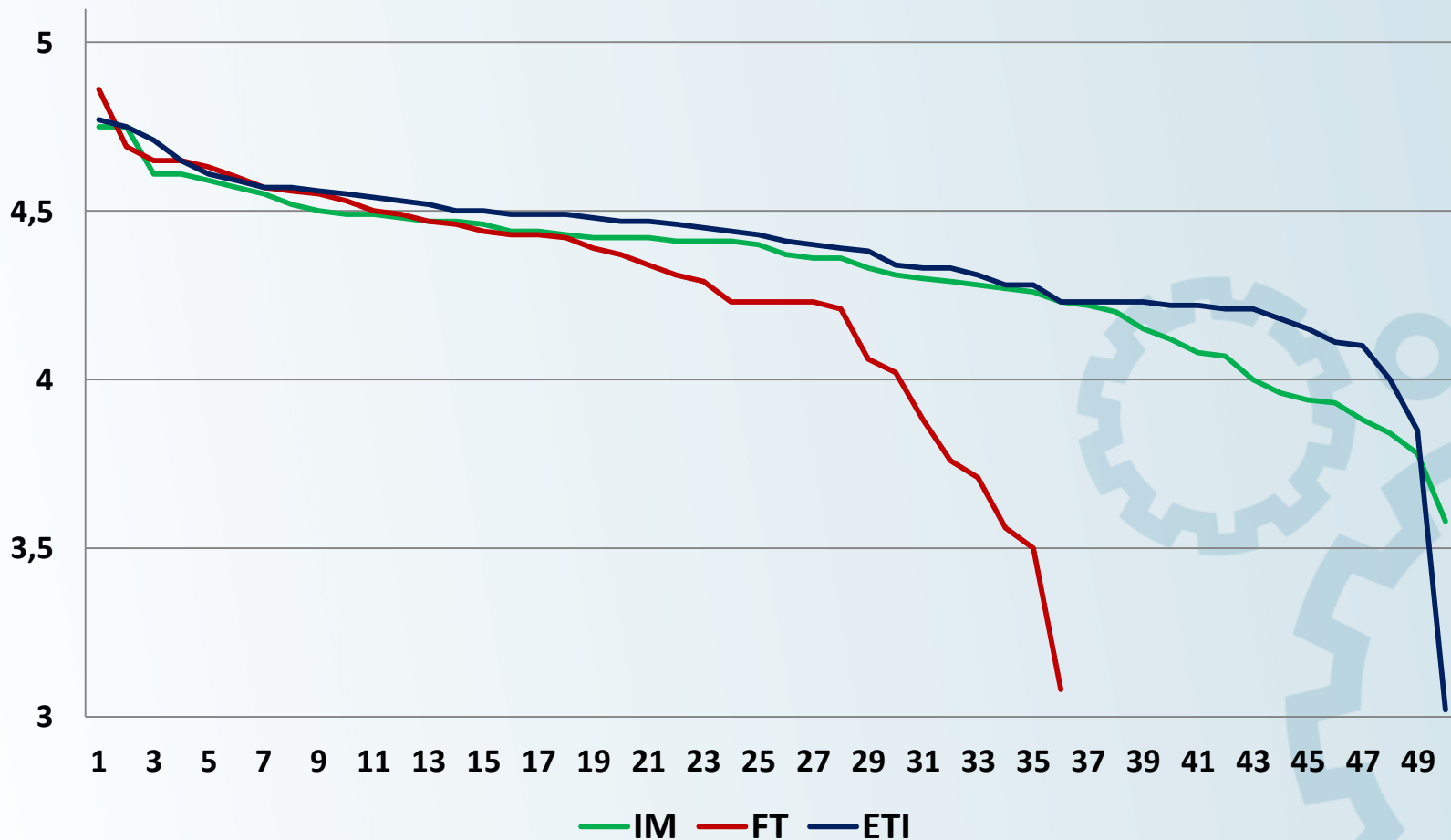


# Analiza eAnkiet semestr Letni 20/21

## Prowadzący zajęcia I stopień



Średnie: ETI: 4,36, FT: 4,29, IM: 4,52



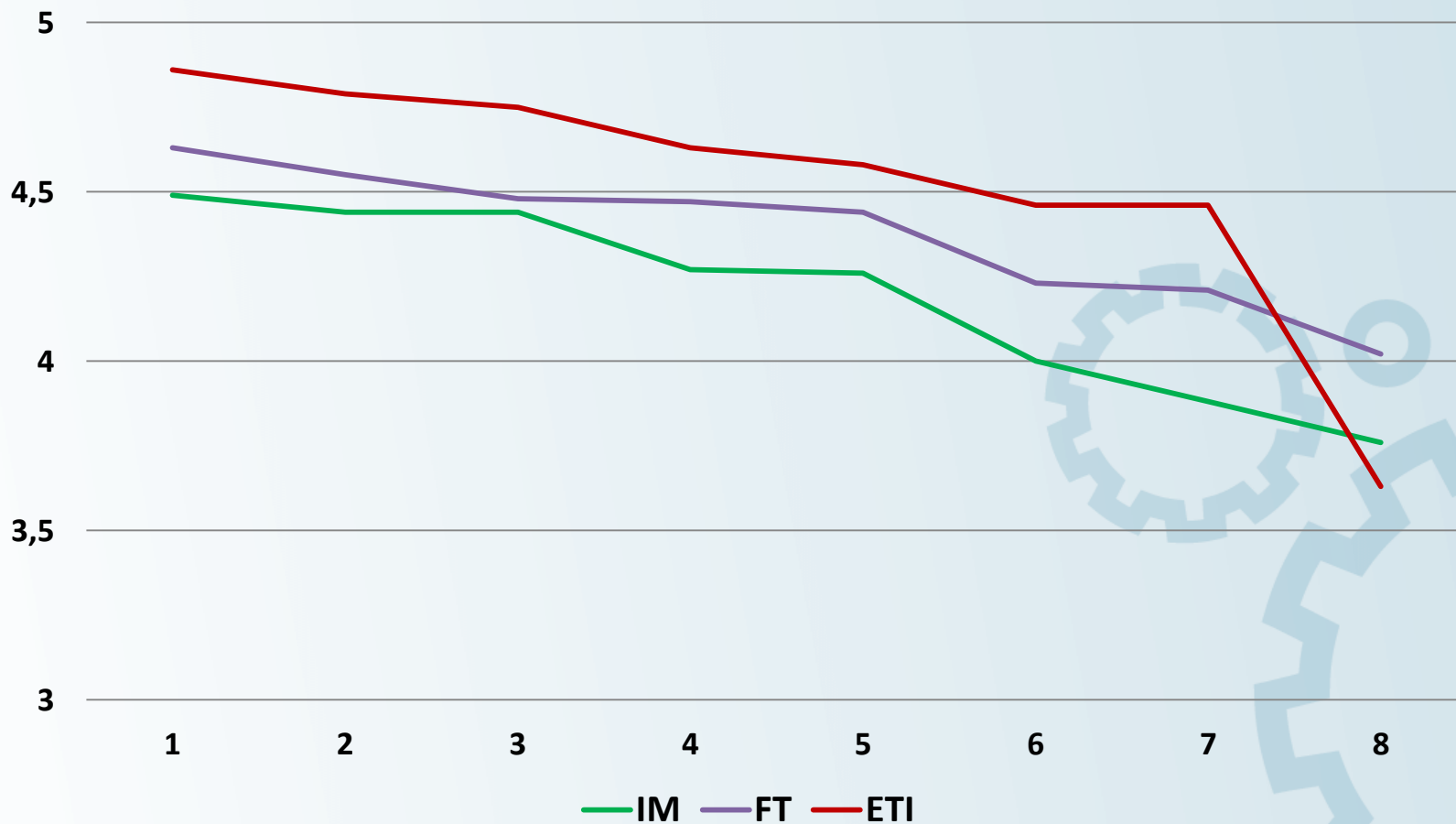


# Analiza eAnkiet semestr Letni 20/21

## Prowadzący zajęcia II stopień



Średnie: ETI: 4,52, FT: 4,38, IM: 4,19

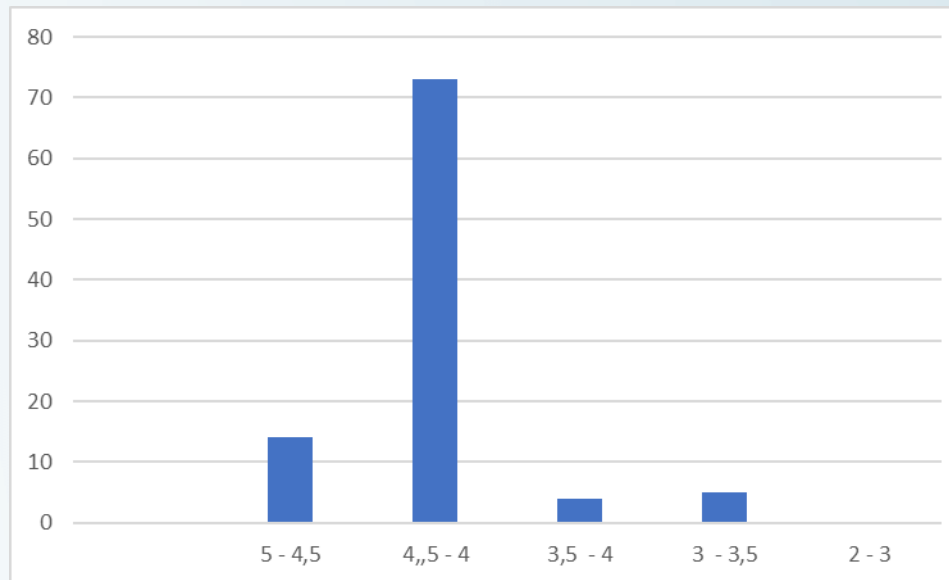




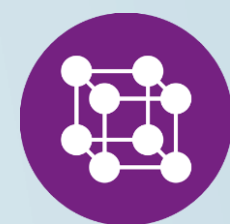
# Analiza wyników eAnkiety semestr zimowy 20/21 Przedmiot



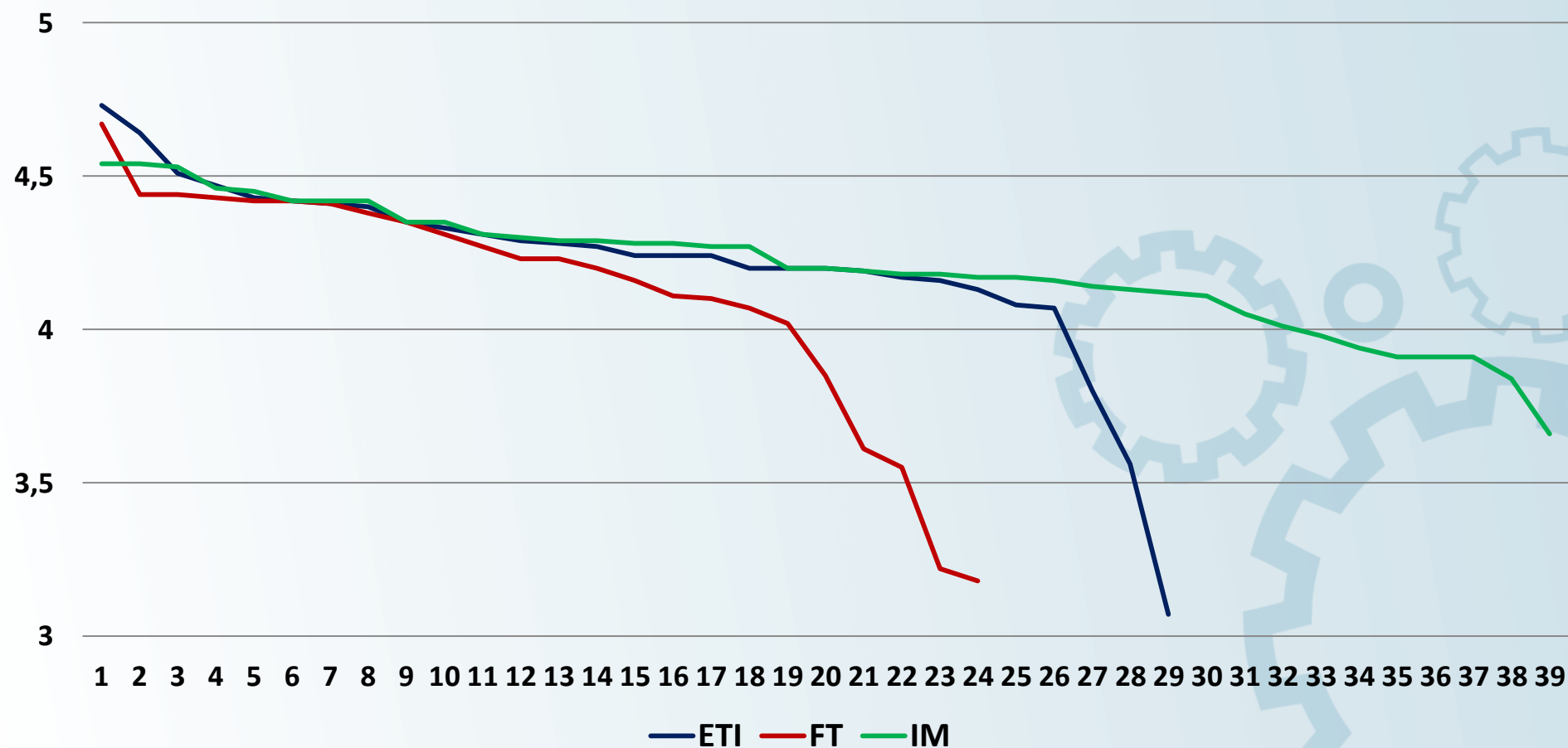
- Liczba wypełnionych ankiet przedmiot 3503
- Liczba ankietowanych prowadzących 108
- Średnia ogólna ankietowanych prowadzących **4,20**



# Analiza wyników eAnkiet semestr zimowy 20/21 Przedmiot I stopień

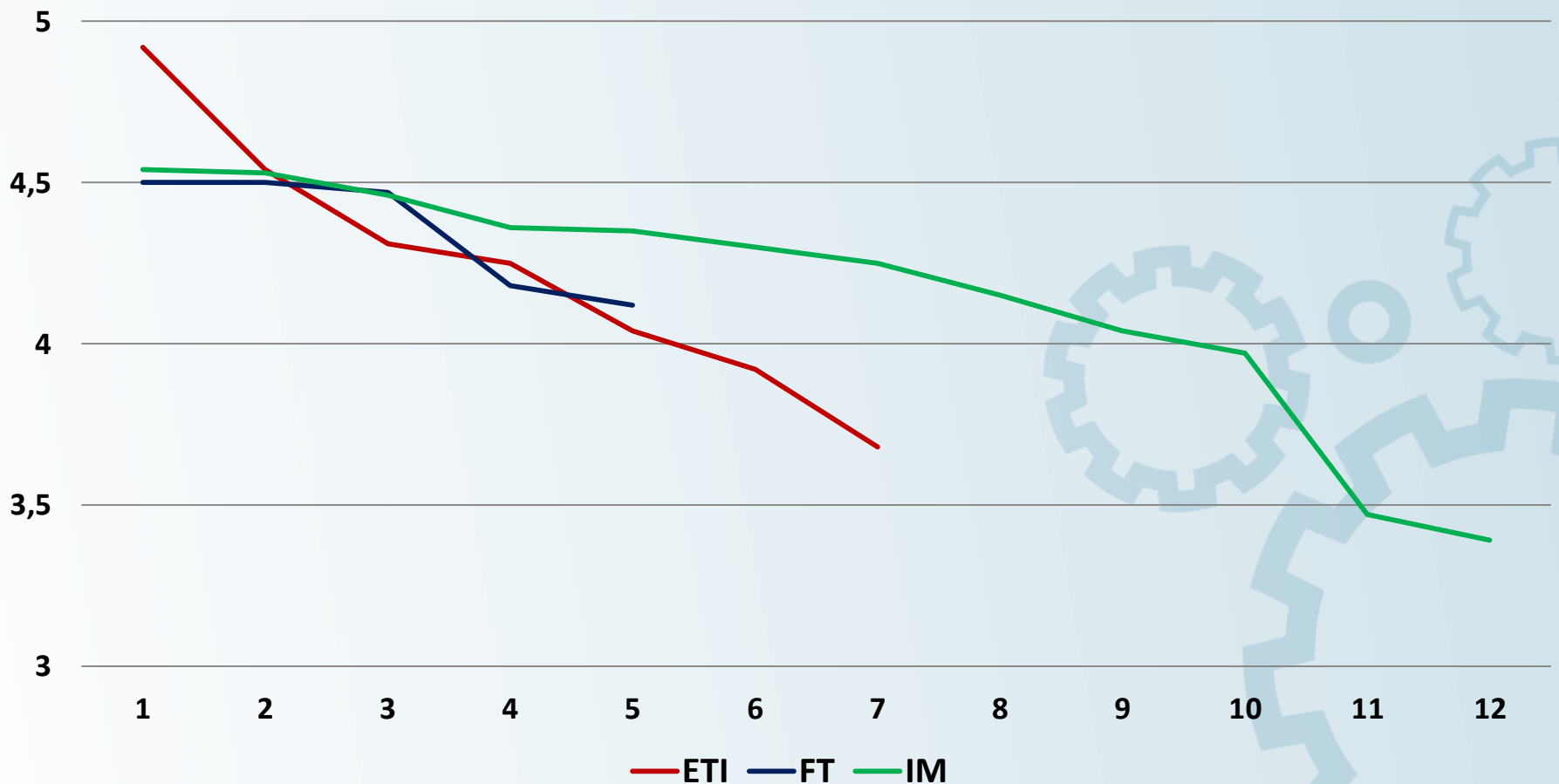


Średnie: ETI: 4,22, FT: 4,13, IM: 4,20





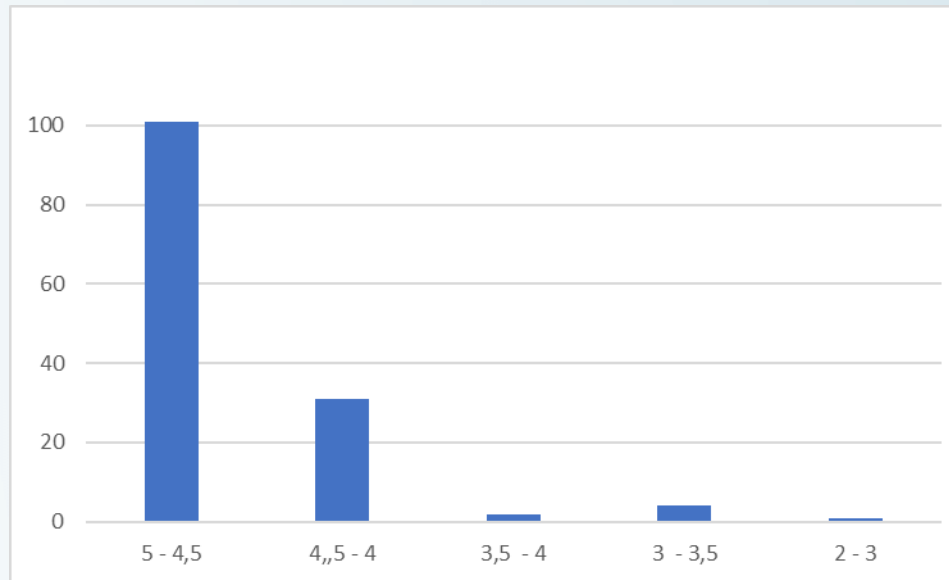
Średnie: ETI: 4,24, FT: 4,35, IM: 4,12



# Analiza wyników eAnkiet semestr letni 20/21 Prowadzący zajęcia



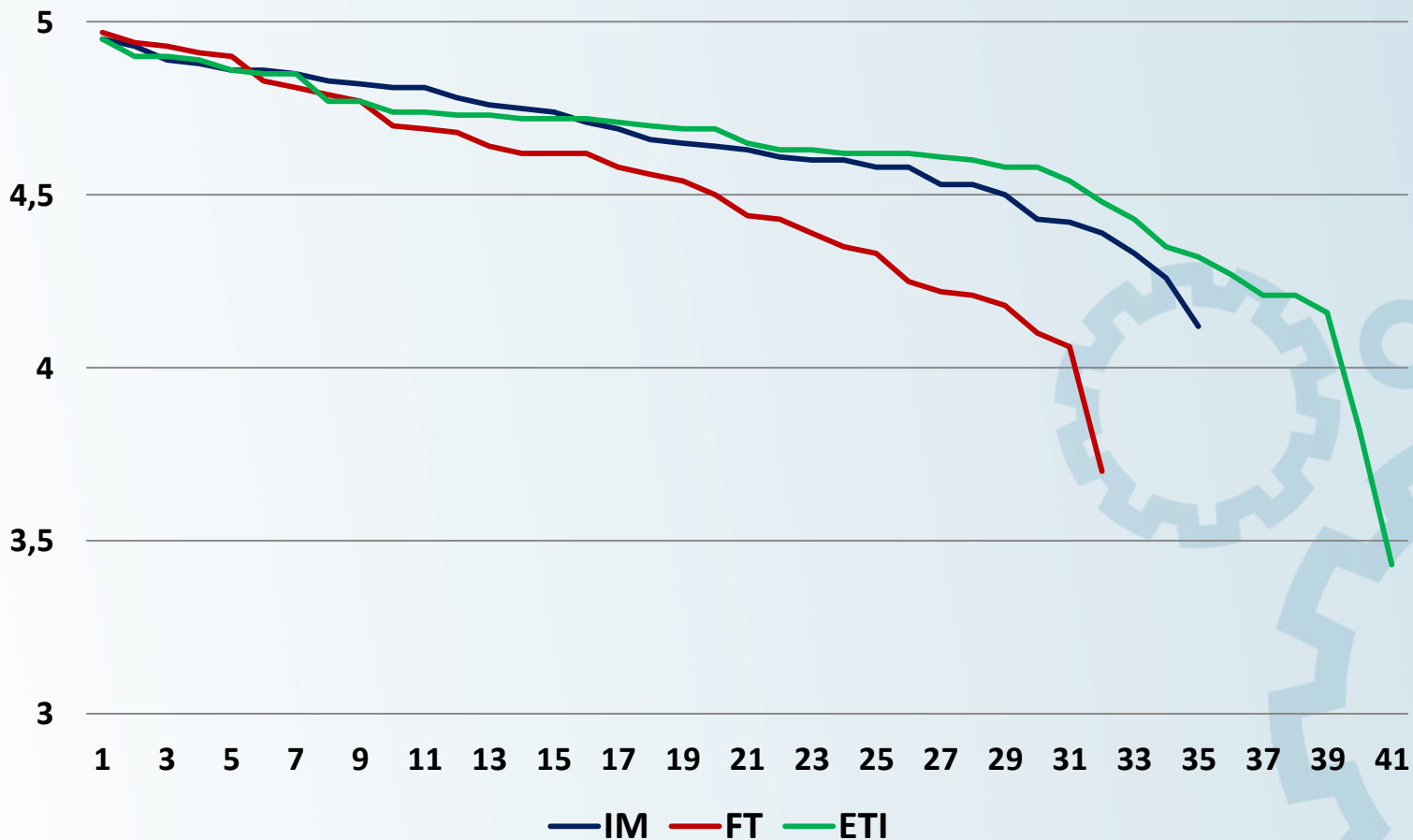
- Liczba wypełnionych ankiet 1700
- Liczba ankietowanych 139
- Średnia ogólna ankietowanych prowadzących **4,6**



# Analiza wyników eAnkiet semestr letni 20/21 kierunek Prowadzący zajęcia I stopień

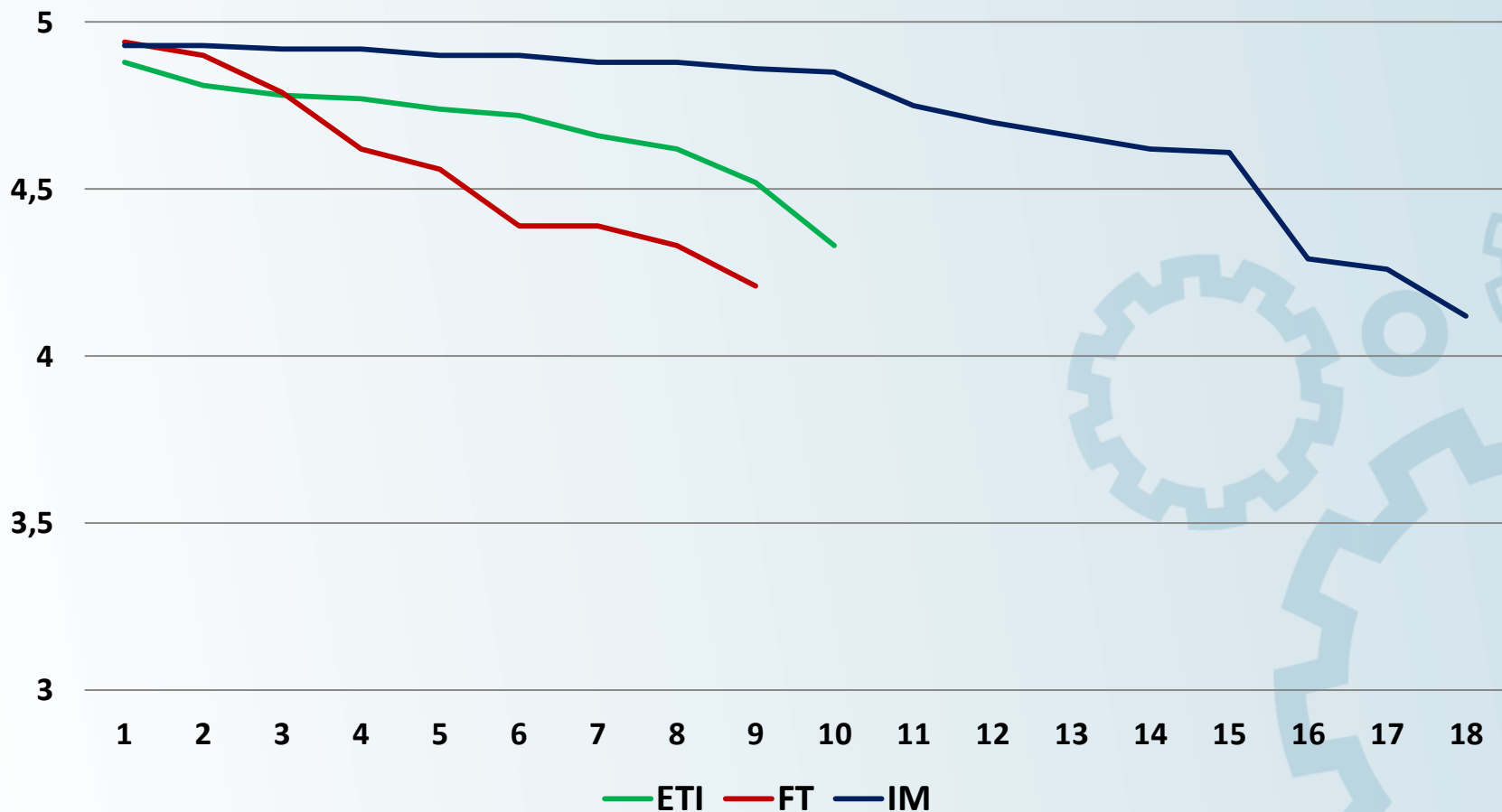


Średnie: ETI: 4,59, FT: 4,54, IM: 4,66





Średnie: ETI: 4,68, FT: 4,57, IM: 4,72

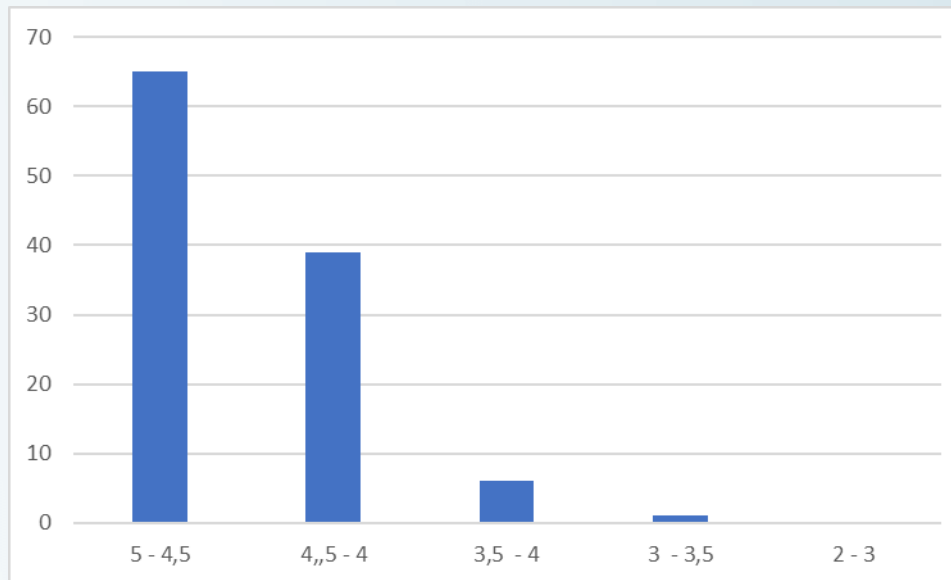




# Analiza wyników eAnkiety semestr letni 20/21 Przedmiot



- Liczba wypełnionych ankiet przedmiot 1224
- Liczba ankietowanych prowadzących 112
- Średnia ogólna ankietowanych prowadzących **4,54**

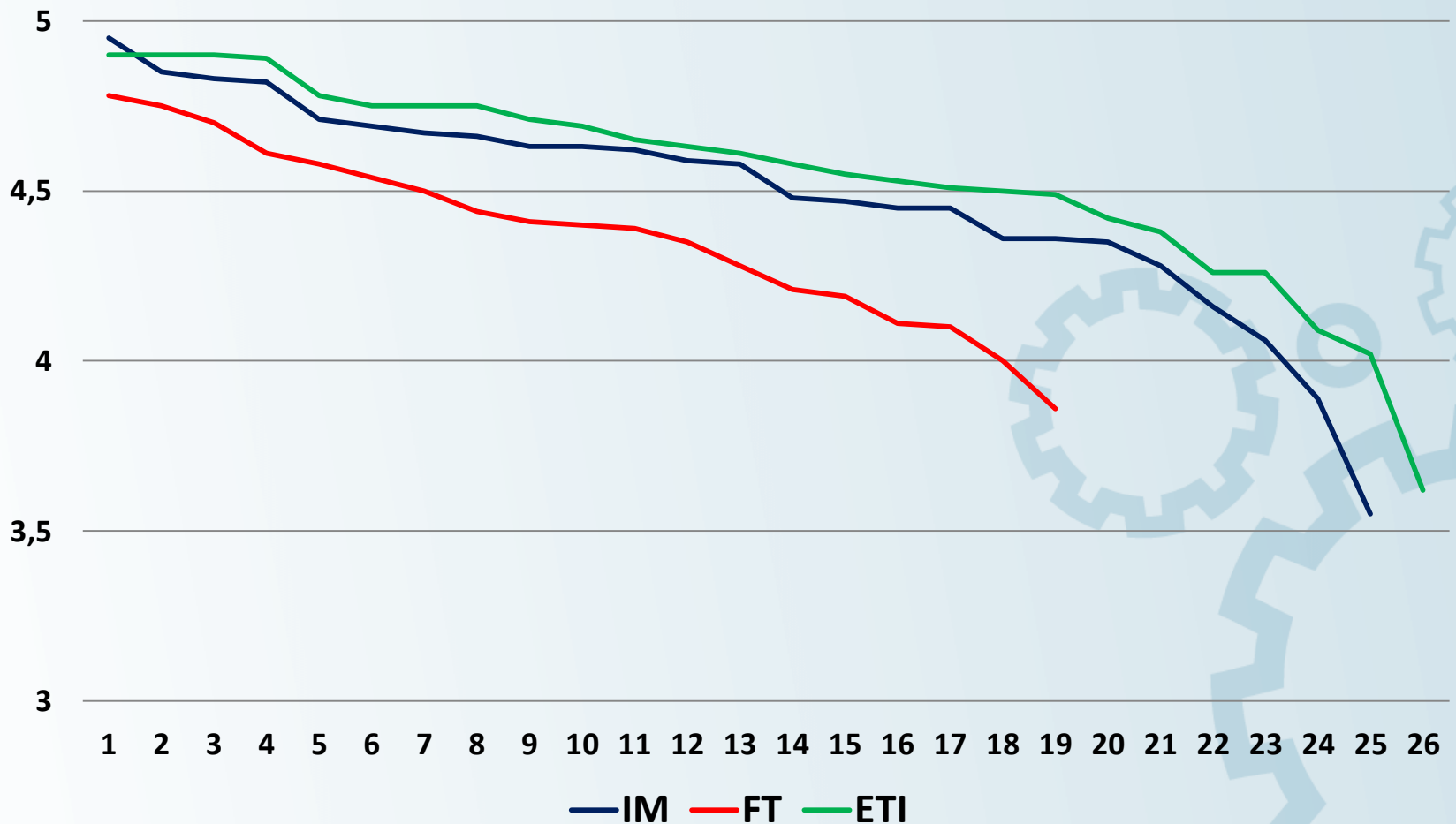


# Analiza wyników eAnkiet

## semestr letni 20/21 Przedmiot I stopień



Średnie: ETI: 4,54, FT: 4,38, IM: 4,48



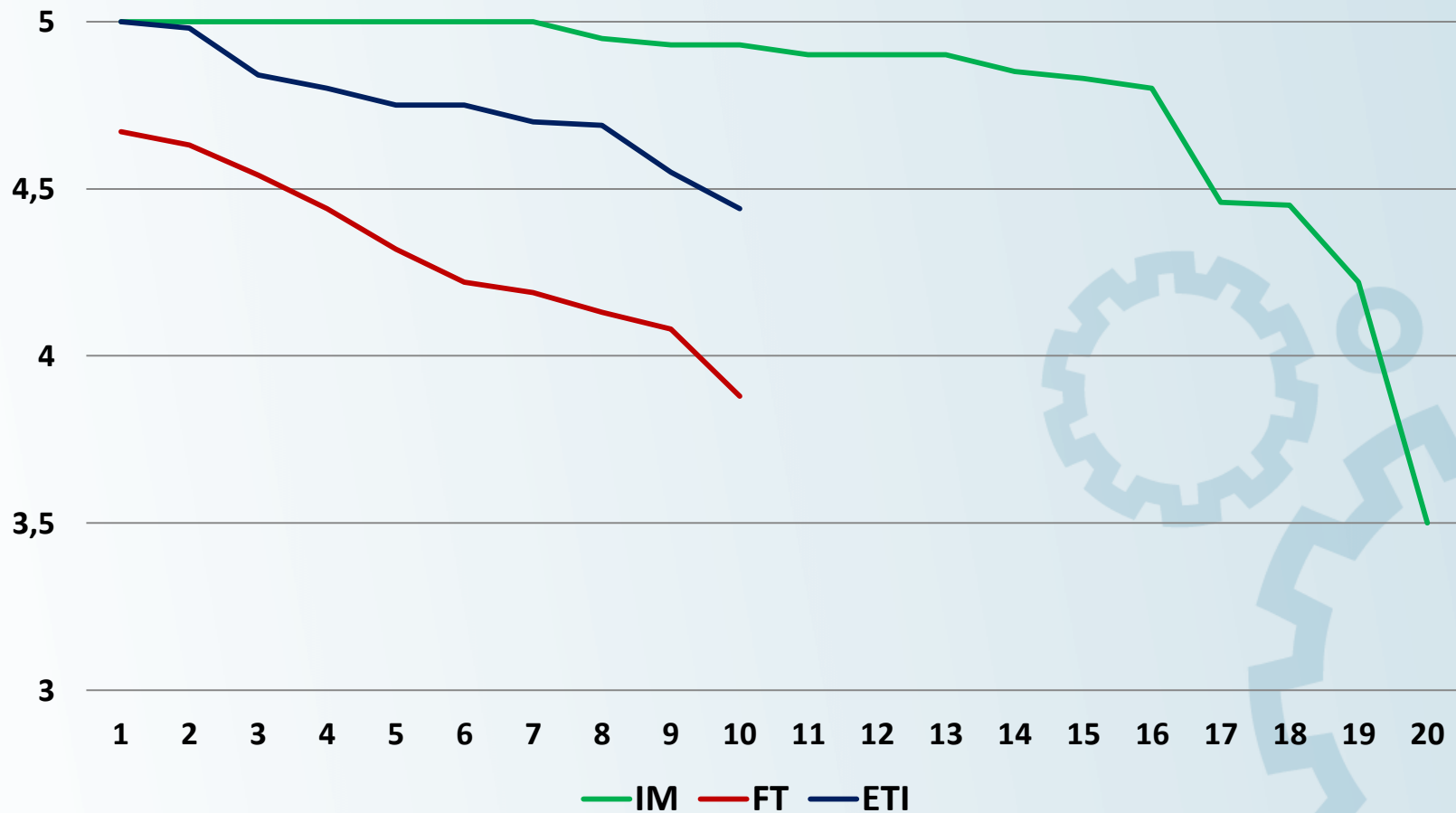


# Analiza wyników eAnkiety

## semestr letni 20/21 Przedmiot II stopień



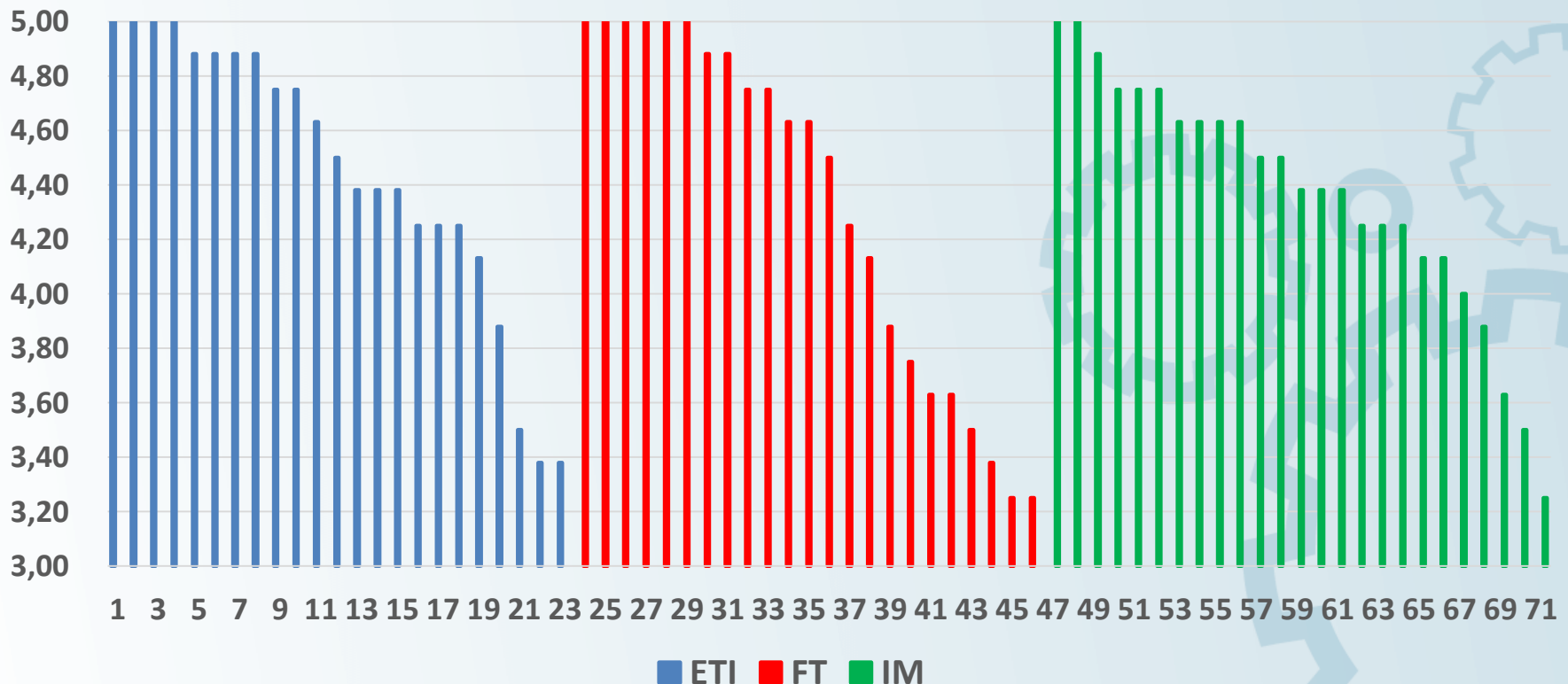
Średnie: ETI: 4,75, FT: 4,31, IM: 4,78





- dyplomanci: **71**      ETI: **23** , FT: **23** , IM: **25**

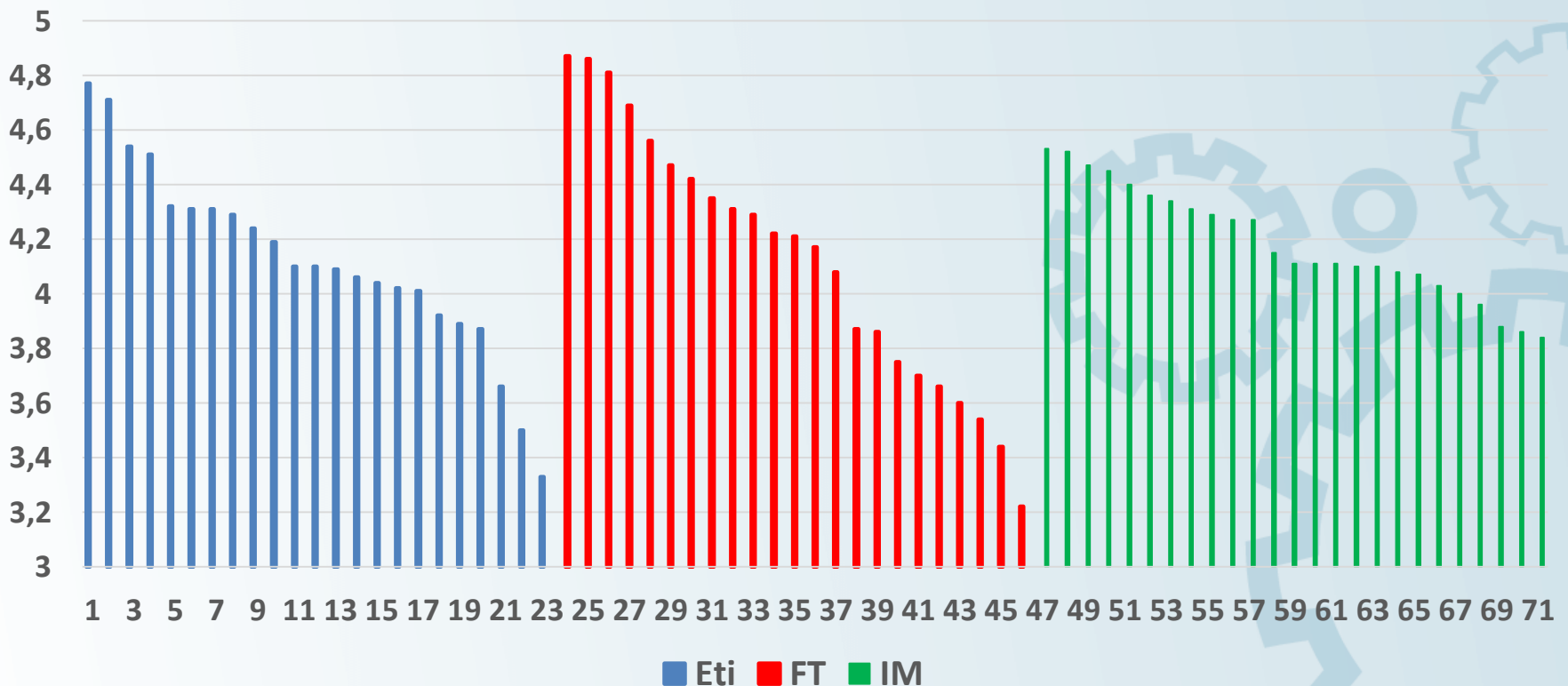
## Oceny egzaminu dyplomowego I stopień





- Ocena średnia: ETI: **4,12** , FT: **4,13** , IM: **4,18**

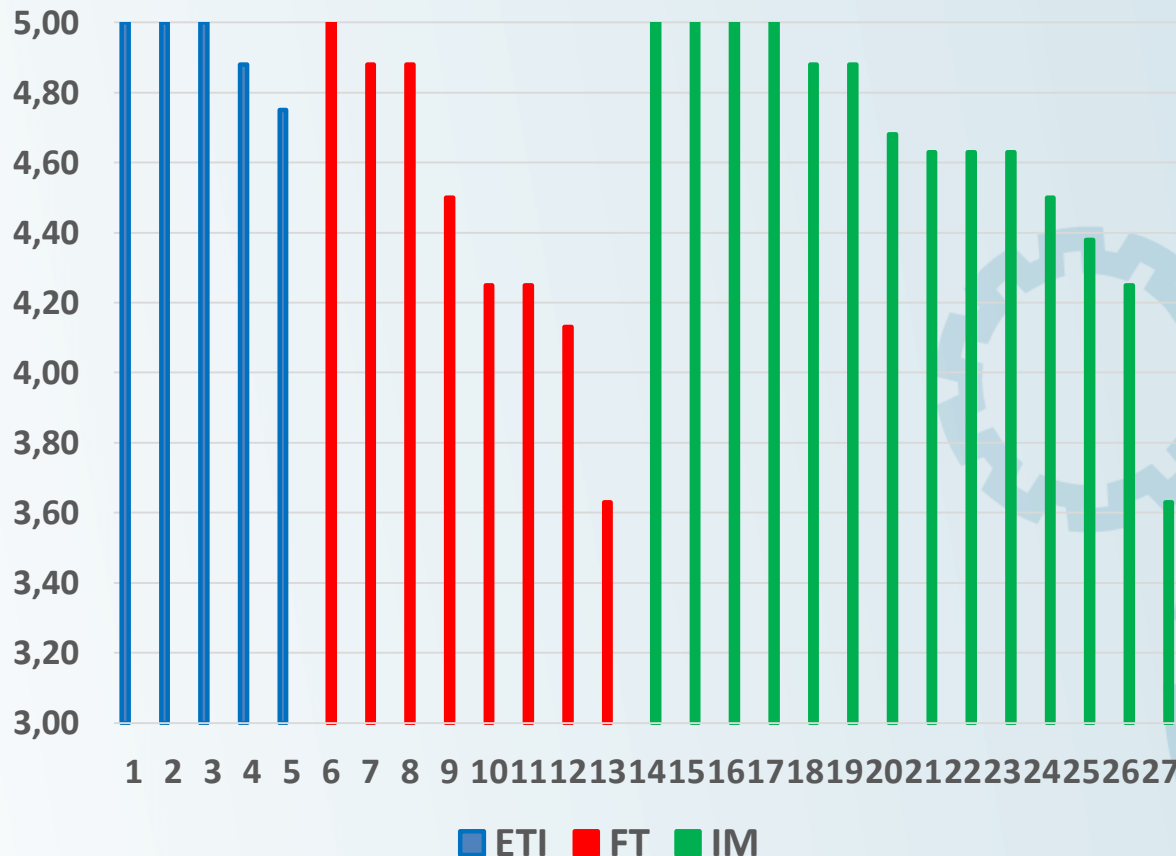
## Ocena końcowa I stopień





- dyplomanci: **27**, ETI: **5**, FT: **8** , IM: **14** (stan na 25.11.2021)

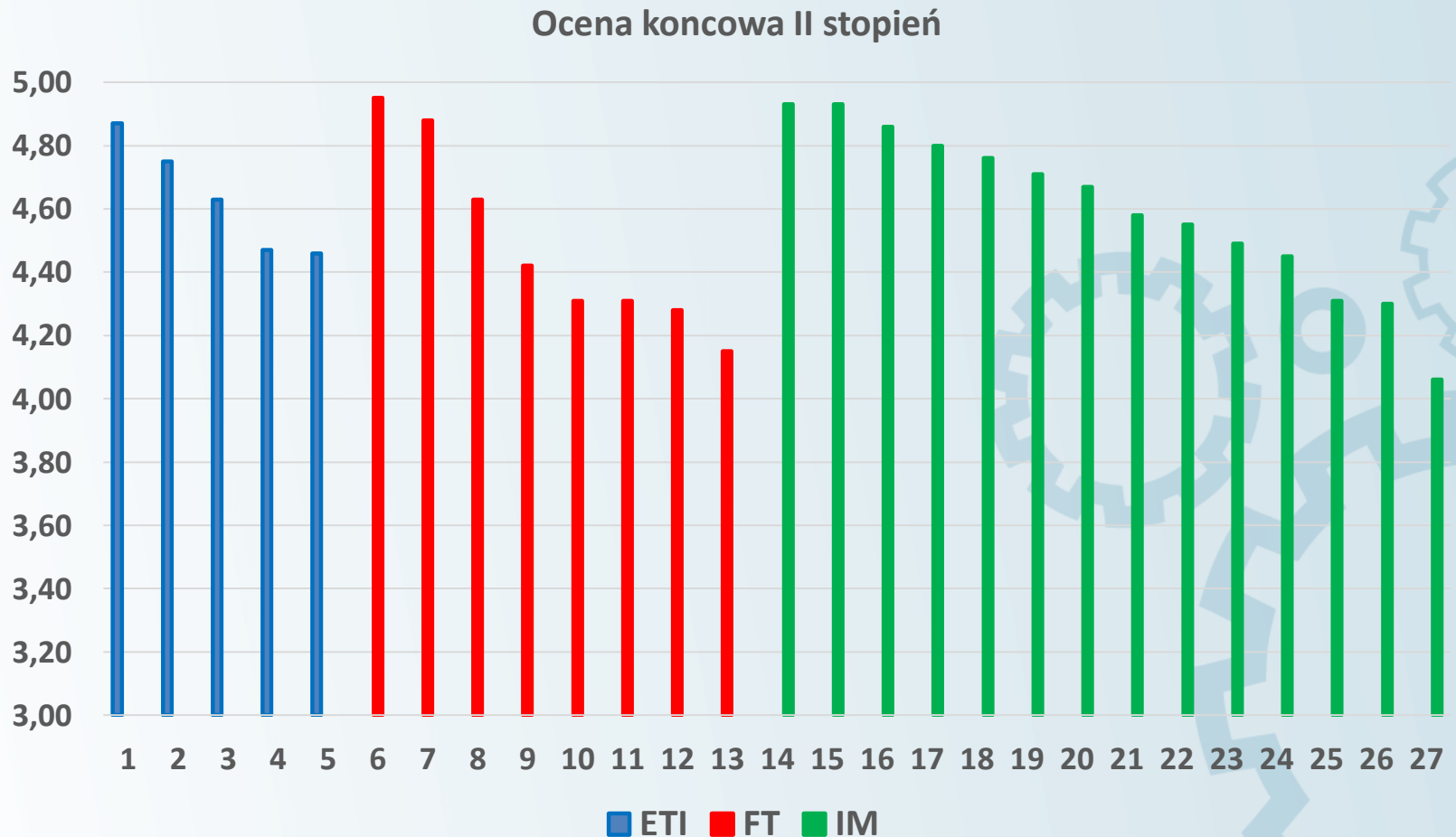
Oceny egzaminu dyplomowego II stopień



# Weryfikacja efektów kształcenia – dyplomowanie II stopień – ocena końcowa



- Ocena średnia: ETI: **4,64** , FT: **4,49**, IM: **4,60** (stan na 25.11.2021)





# Wnioski

- Osiągnięto w znacznej większości zakładane efekty uczenia się na kierunkach
- WIMiFT posiada wysokokwalifikowaną kadrę dydaktyczną na wszystkich prowadzonych kierunkach
- Kształcenie na II stopniu wydaje się osiągać lepsze efekty uczenia się
- W semestrze zimowym wysłano 16 emalii dyscyplinujących do prowadzących i przeprowadzono jedną rozmowę
- W semestrze letnim odpowiednio 6 emalii dyscyplinujących do prowadzących i trzy rozmowy, dodatkowo interweniowano w jednym wypadku w sprawie terminu zaliczenia



- Jak prowadzący widzi eAnkietę?
- Realny wpływ studentów na kształcenie
- Jest całkowicie anonimowa
- Podlega przeglądom i analizie przez: dziekana, prodziekana, WRSS - dyplomy
- Wytyczna do hospitacji
- To nie jest strata czasu
- W tym semestrze otwarta będzie już w sesji – zachęcam do wypełnienia